

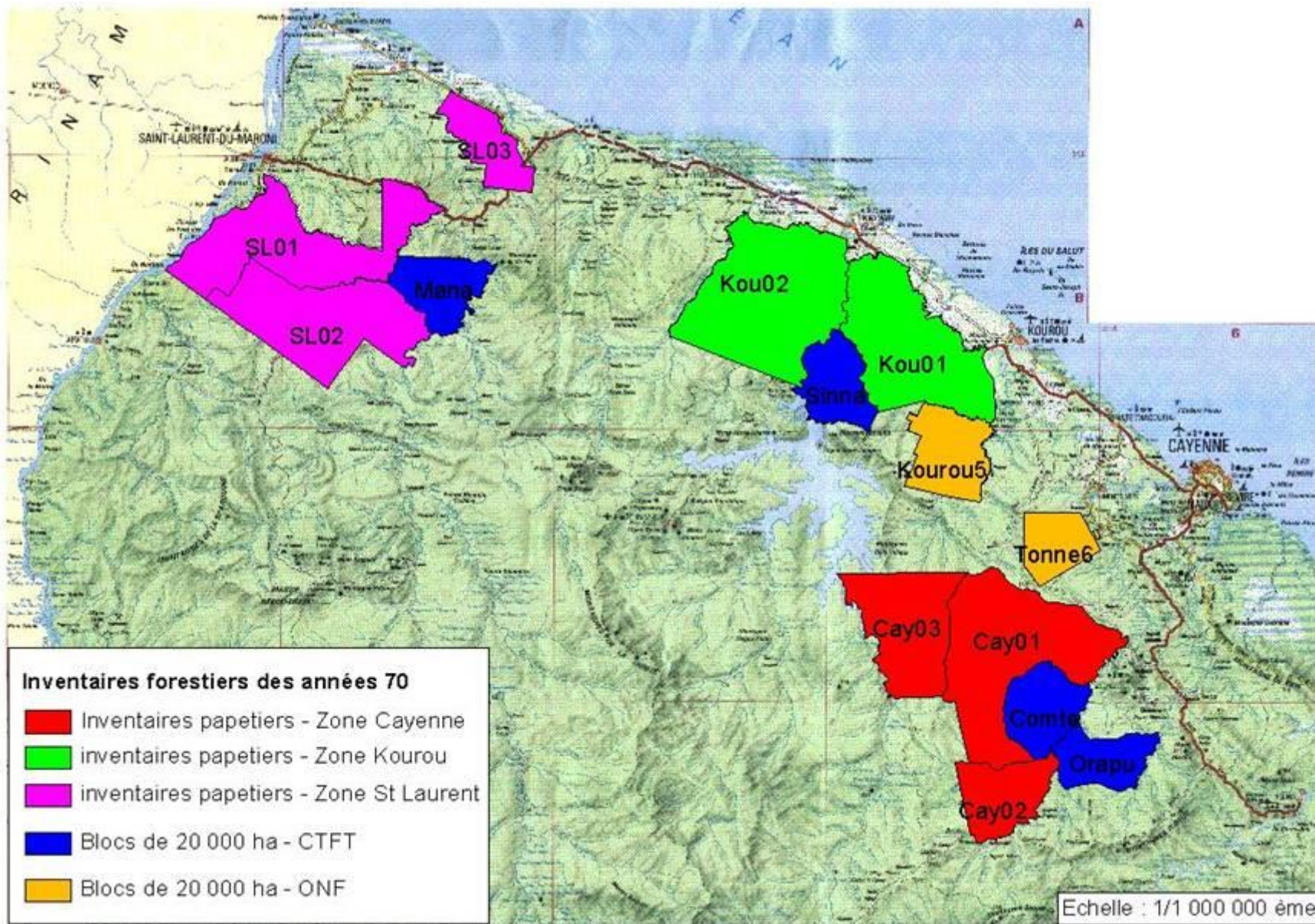
# Inventaires forestiers Volumes et AGB

## Guyane française

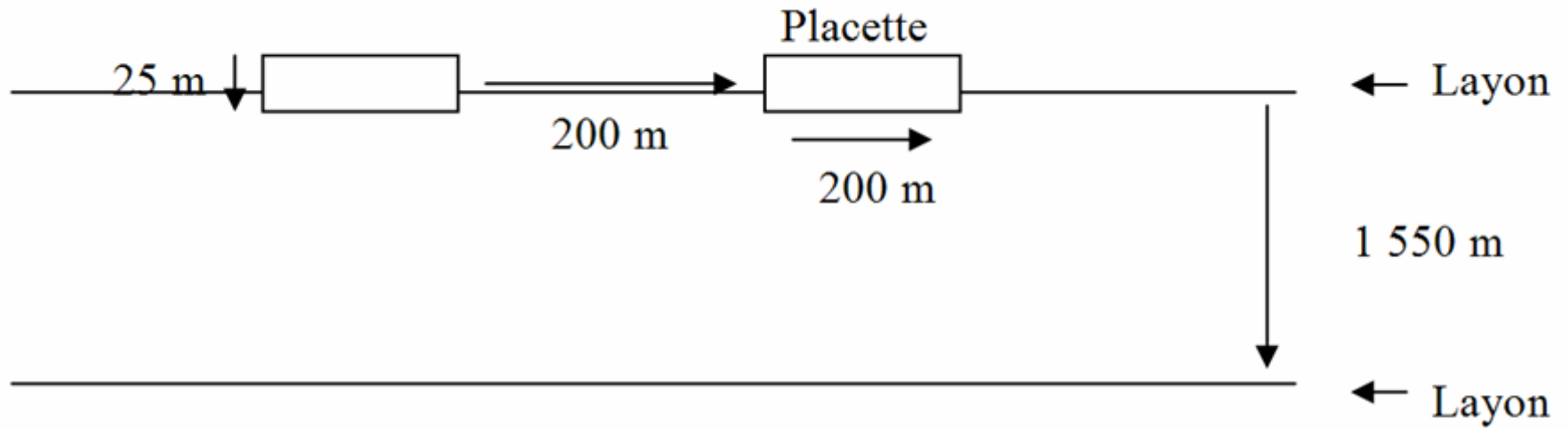
*Groupe de travail Redd+  
28 avril 2014*



# Inventaire papetier 1972-1976 blocs échantillonnés



# Inventaire papetier 1972-1976 plan d'échantillonnage

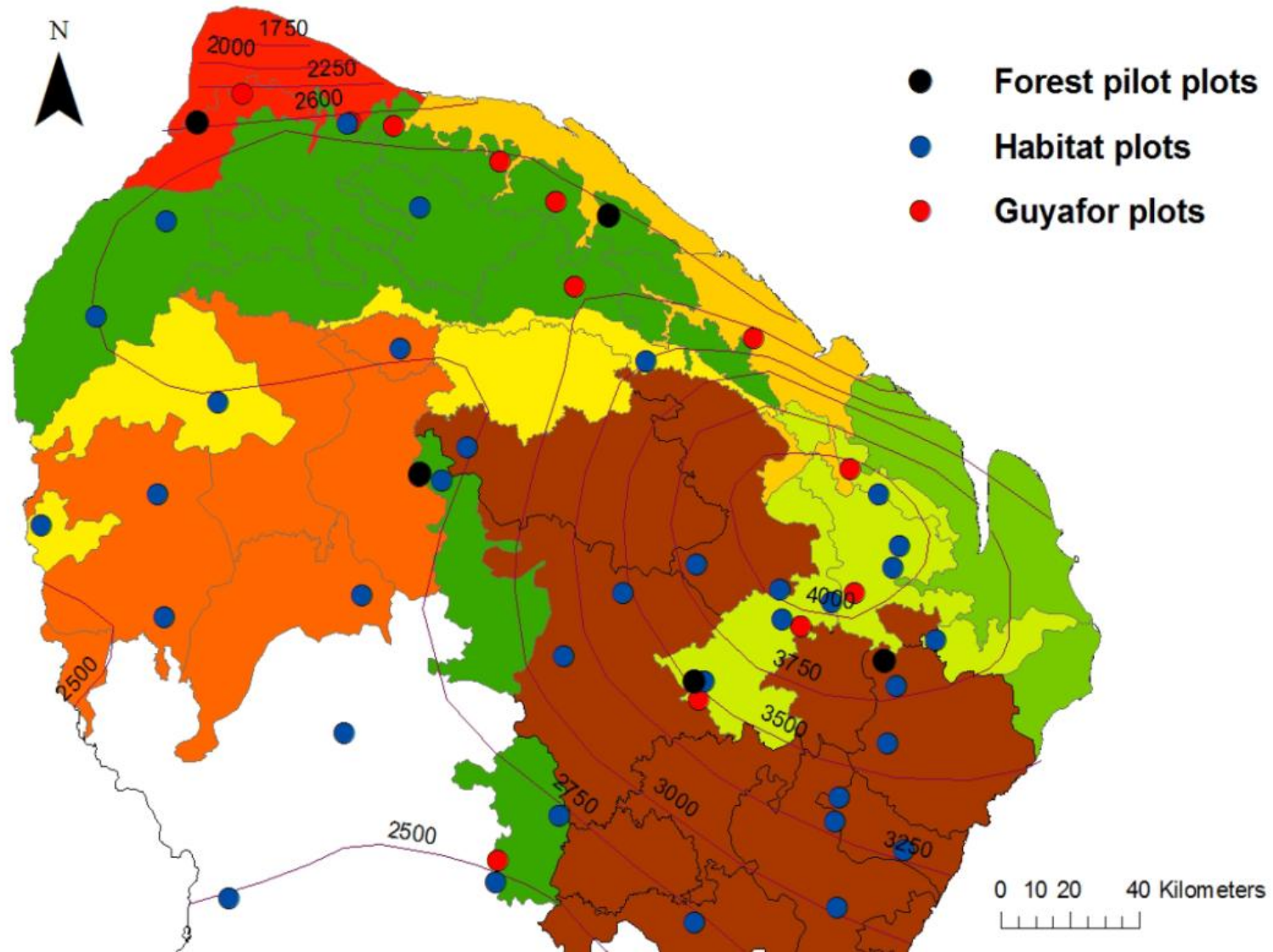


1913 placettes

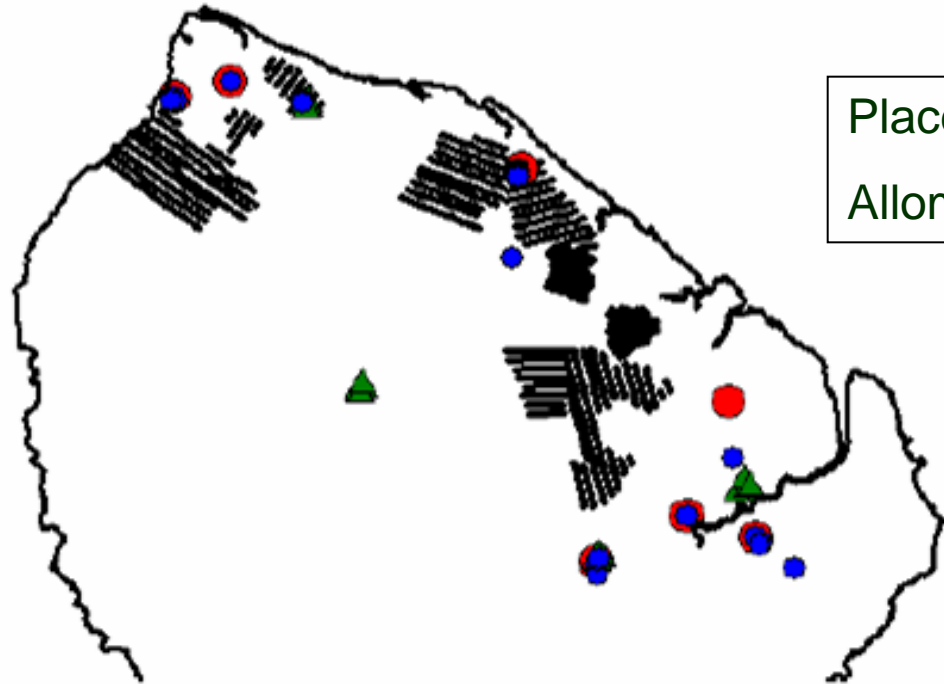
0,5 ha

# Placettes Guyafor inventaires de suivi en continu

placettes rouges



## les inventaires utilisés

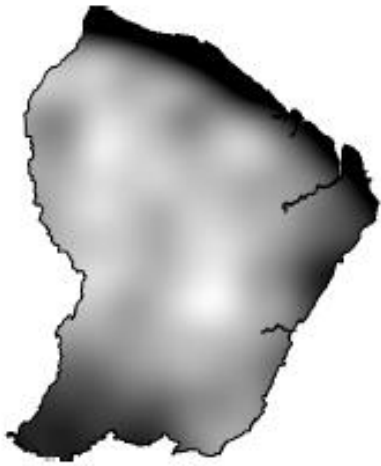


Placettes Bridge & Amalin

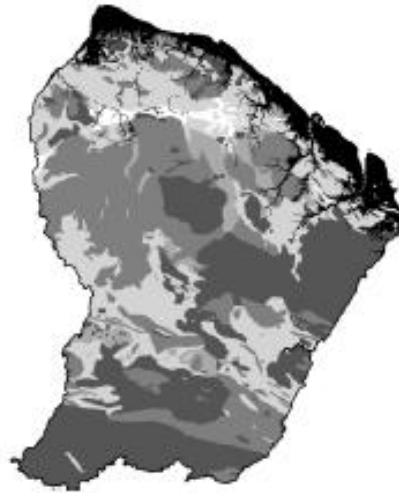
Allométries diamètres ↔ hauteurs

<i>Inventaire</i>	<i>Année</i>	<i>Nb. Parcelles</i>	<i>Surface</i>
Papetier	1972-1976	1913	0.5 ha
Bridge	2009	9	1 ha
Guyafor	2011	13	4-7 ha
Amalin	2010	33	0.5 ha

les données environnementales



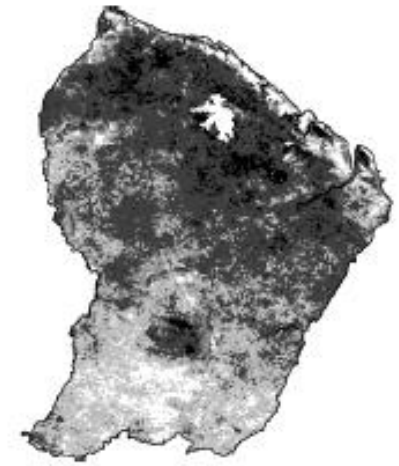
Indice de saison sèche  
(NASA - TRMM)



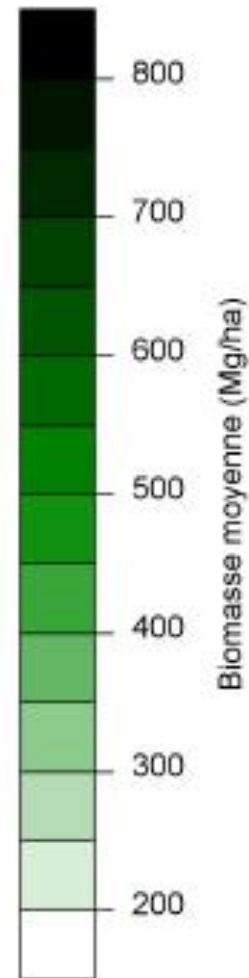
Géologie  
(BRGM)



Modèle numérique de terrain  
(NASA - SRTM)

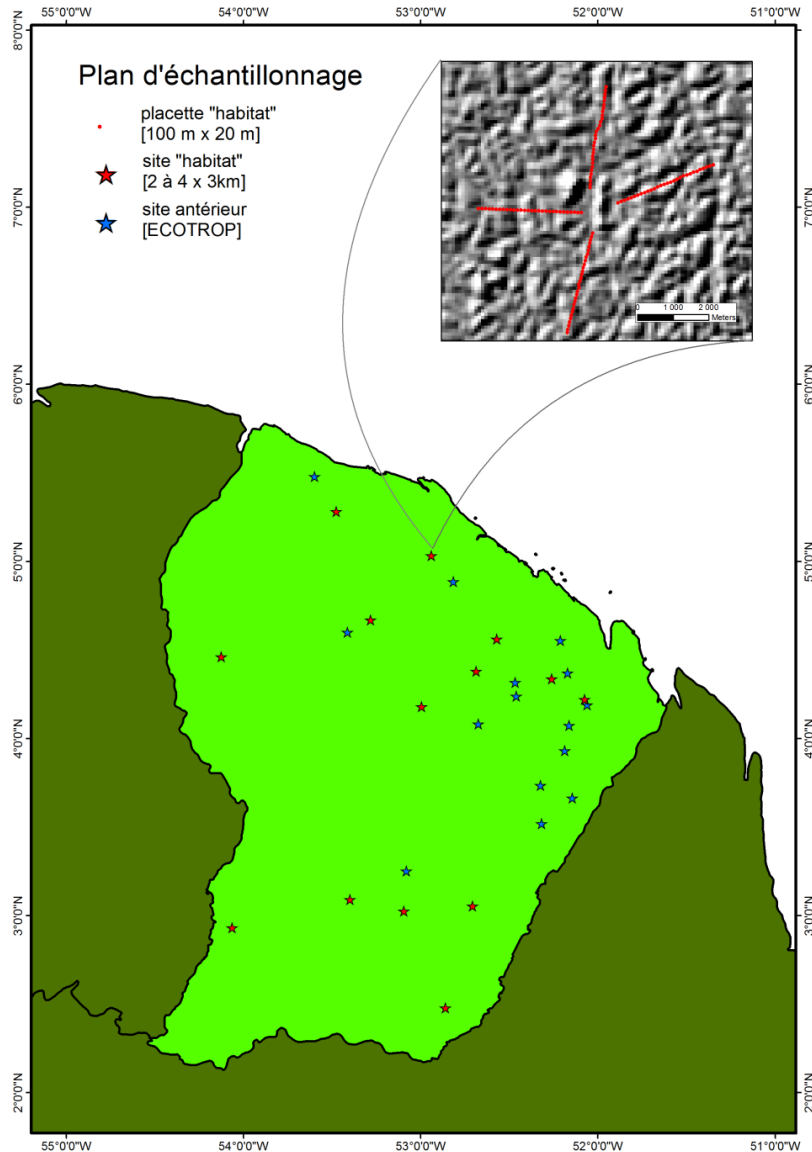


Type de végétation  
(Gond *et al.*, 2011)



Biomasse fraiche

# Placettes Habitat < 2006 ... réseau en extension continue



- 2014 → ≈ 35 placettes
- 4 layons de 3000 m  
échantillonnage sur 20 m de large  
24 ha
- Meilleure distribution des placettes  
Sud Guyane

→ **Projet de carte  
biomasse aérienne**

2014 Stéphane Guitet



## Analyse des flux

- Déforestation Inventaires
- Exploitation forestière Récoltes ⇔ Résilience